



Kanton Bern  
Canton de Berne

Archäologie  
Archéologie

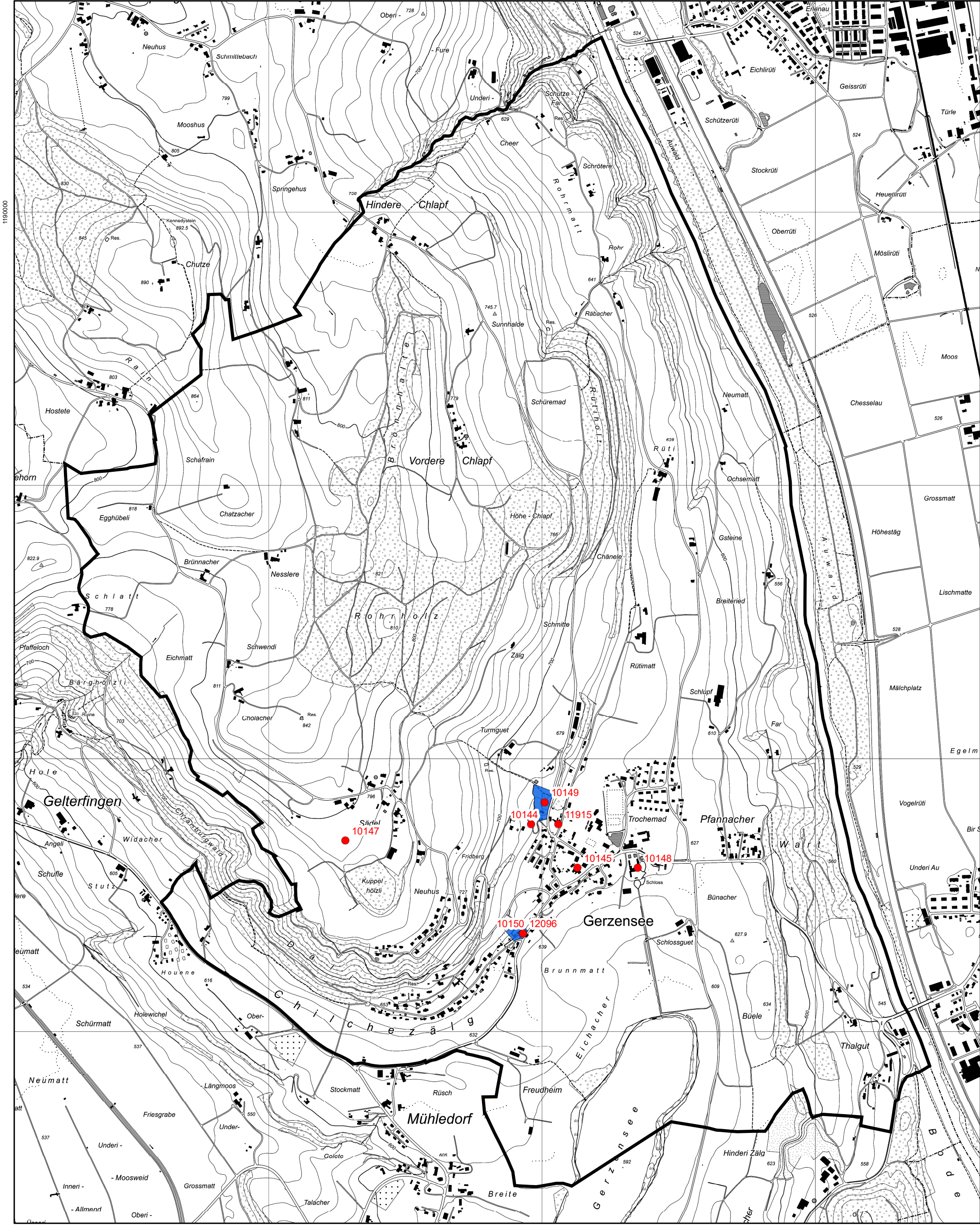
Gemeinde / commune : **Gerzensee**  
Archäologische Fundstellen und Schutzgebiete  
Sites et périmètres de protection archéologiques

Archäologische  
Fundstelle / site  
archéologique

Archäologisches  
Schutzgebiet /  
périmètre de  
protection  
archéologique



1:13'000





# Gemeinde Gerzensee

## Archäologische Fundstellen

Stand: Juni 2021

ID Nr.	Flur	Objekt		Epoche
10144	Fridberg	Einzelfund	Waffe / Gerät	NE
10145	Restaurant "Bären"	Einzelfund	Waffe / Gerät	NE
10147	Sädel / Kuppelhölzli	Einzelfund	Münze(n)	EZ
10148	Schlossareal	Einzelfund	Münze(n)	R
10149	Festi	Siedlung	Befestigung	MA
10150	Kirche	Sakralbau	Kirche	MA
11915	Altes Schloss	Siedlung	Befestigung	MA-NZ
12096	Dorf	Siedlung	ländliche Siedlung	MA

### Legende Epoche:

Prae: Prähistorie P: Paläolithikum ME: Mesolithikum N: Neolithikum BZ: Bronzezeit EZ: Eisenzeit R: Römerzeit MA: Mittelalter NZ: Neuzeit  
U: Unbestimmt



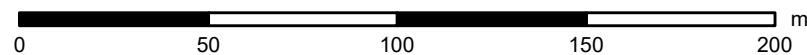


Kanton Bern  
Canton de Berne

Archäologie  
Archéologie

# Gerzensee

Schutzgebiet Nr. / périmètre de protection archéologique n° **554**



1:2'000

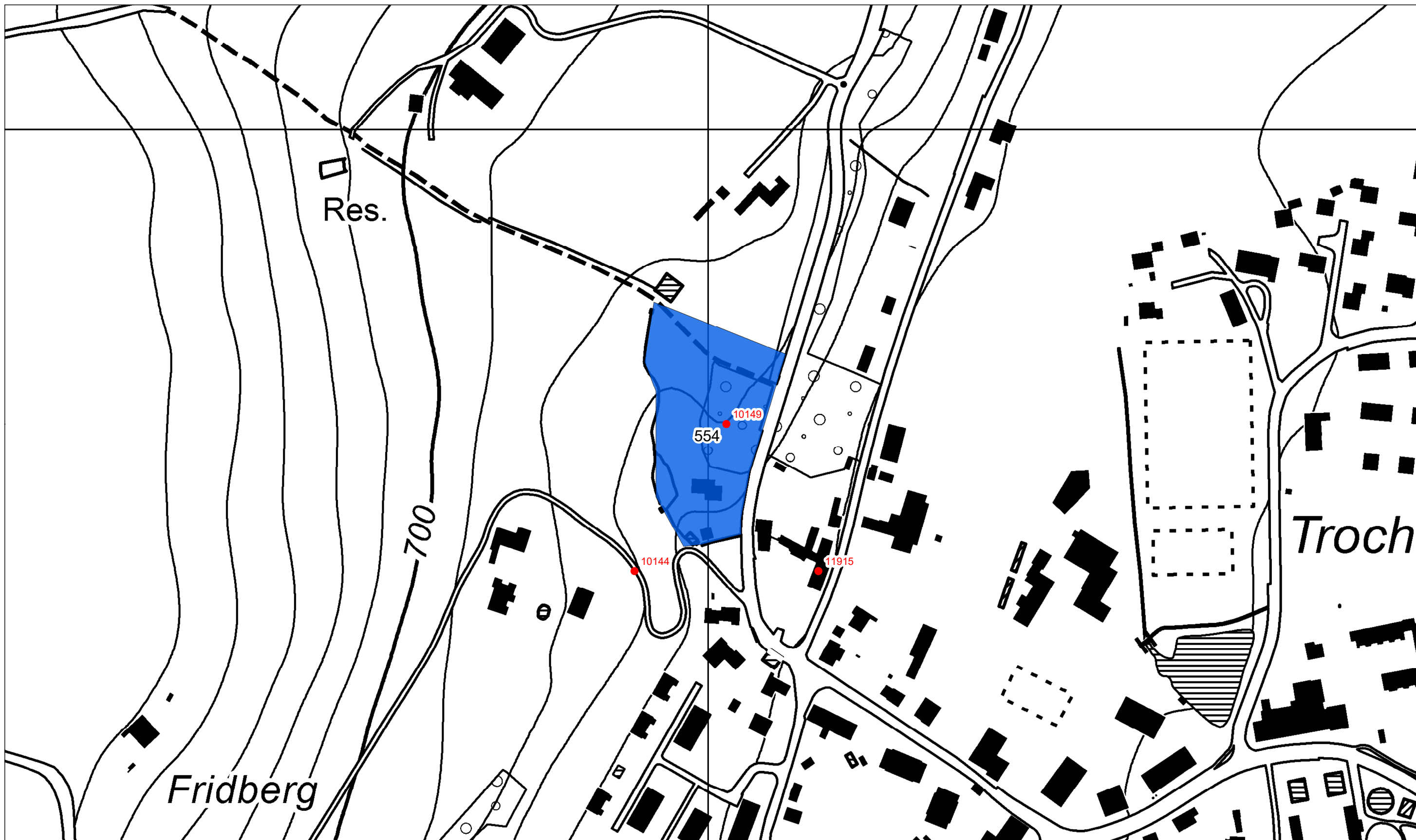


Archäologische  
Fundstelle / site  
archéologique



Archäologisches  
Schutzgebiet /  
périmètre de  
protection  
archéologique

Koordinaten Karte oben links / coordonnées en haut à gauche de la carte 2'607'618 / 1'188'068



Koordinaten Karte unten rechts / coordonnées en bas à droite de la carte 2'608'390 / 1'187'612

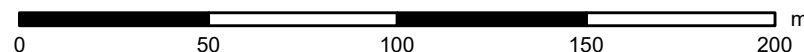


Kanton Bern  
Canton de Berne

Archäologie  
Archéologie

# Gerzensee

Schutzgebiet Nr. / périmètre de protection archéologique n° **581**



1:2'000

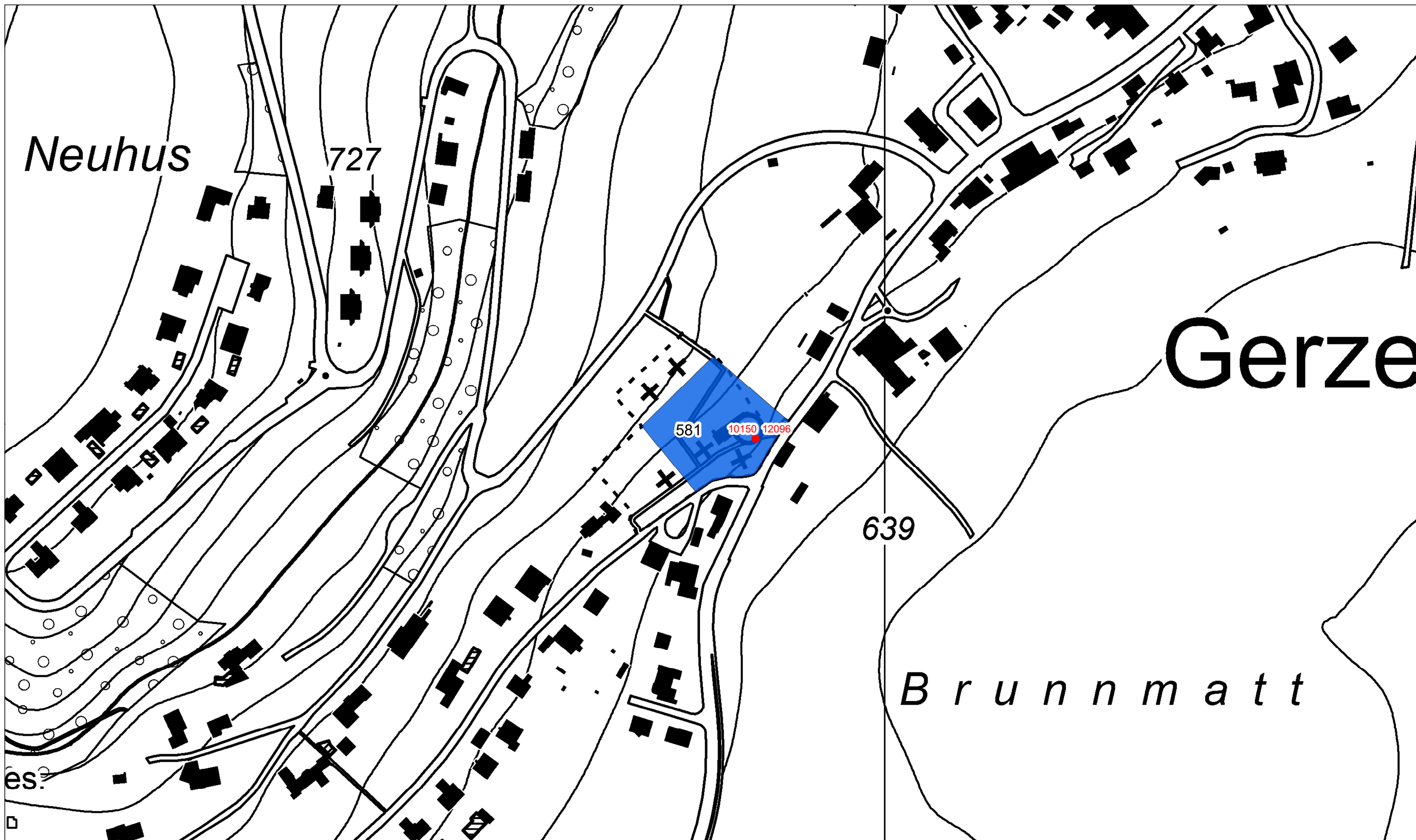


Archäologische  
Fundstelle / site  
archéologique



Archäologisches  
Schutzgebiet /  
périmètre de  
protection  
archéologique

Koordinaten Karte oben links / coordonnées en haut à gauche de la carte 2'607'522 / 1'187'596



Koordinaten Karte unten rechts / coordonnées en bas à droite de la carte 2'608'294 / 1'187'140